

PJe-JT

PROCESSO JUDICIAL
ELETRÔNICO
JUSTIÇA DO TRABALHO

Pjotinha



Processo Judicial Eletrônico - JT

Desembargadora Ana Paula Pellegrina Lockmann
Coordenadora Nacional do PJe-JT



Pjotinha

Agenda

- PJe-JT: Objetivo
- PJe-JT: Histórico
- Rede de gestão
- Mudança de paradigma
- Benefício ambiental
- Estatística
- Visão arquitetural simplificada
- Planejamento da gestão documental



PJe-JT: objetivo

- Contribuir para maior celeridade na prestação jurisdicional
- Contribuir com a preservação ambiental



PJe-JT: Histórico

- É um projeto oriundo do Conselho Nacional de Justiça (CNJ)
 - Adesão da Justiça do Trabalho março de 2010
 - Termo de Acordo de Cooperação Técnica CNJ nº 51/2010
- De forma piloto, a primeira vara com o sistema implantado foi em Navegantes/SC em dezembro de 2011
- Atualmente está implantado em todos os Tribunais Regionais do Trabalho
 - 12 tribunais em 100% das varas

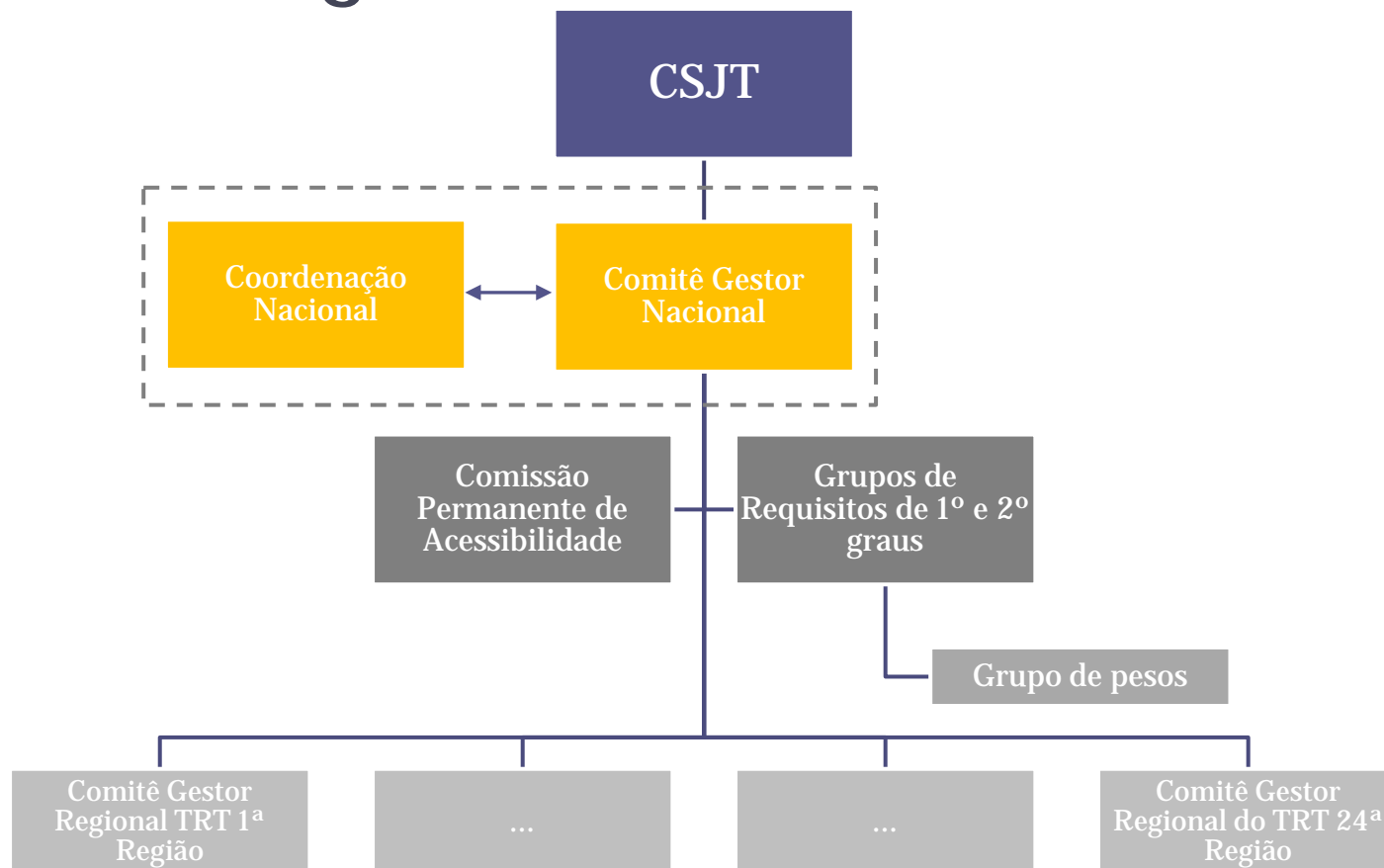


PJe-JT: Histórico

- **Resolução CSJT nº 94/2012 (revogada)**
 - Institui o Sistema Processo Judicial Eletrônico da Justiça do Trabalho
- **Resolução CNJ 185/2013**
 - Institui o Sistema Processo Judicial Eletrônico - PJe como sistema informatizado de processo judicial no âmbito do Poder Judiciário e estabelecer os parâmetros para o seu funcionamento
- **Resolução CSJT nº 136/2014**
 - Revoga a Resolução nº 94/2012
 - Institui o Sistema Processo Judicial Eletrônico da Justiça do Trabalho – PJe-JT como sistema de processamento de informações e prática de atos processuais e estabelece os parâmetros para sua implementação e funcionamento.



Rede de gestão



Mudança de paradigma

- Formalização e padronização de processos de trabalhos



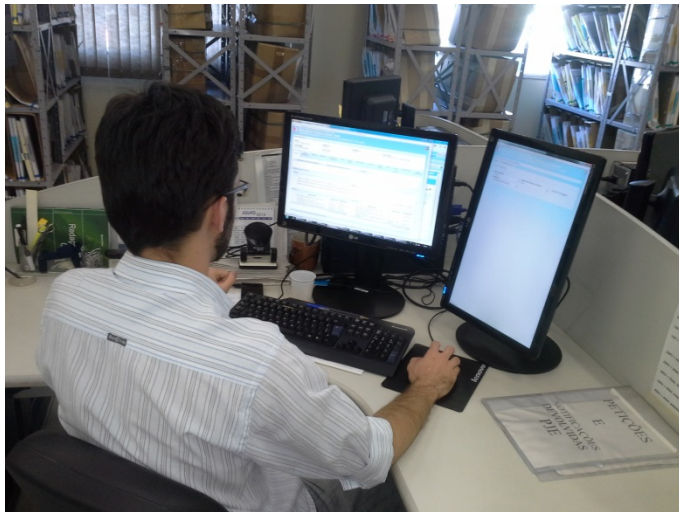
- Atualização de suporte



Pjotinha

Mudança de paradigma

- Otimização do tempo



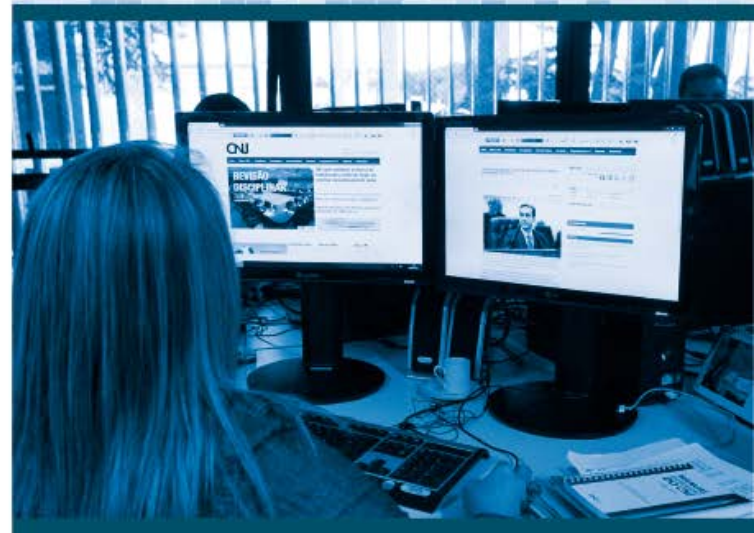
Mudança de paradigma

- Celeridade processual



Mudança de paradigma

- Possibilidade de maior organização do trabalho e das atividades



Mudança de paradigma

- Pesquisa rápida e facilitada de informações processuais em todos os processos existentes



Mudança de paradigma

- **A consulta processual simultânea por diversos interessados**



Mudança de paradigma

- Resistência dos usuários



Benefício ambiental

- **Preservação de árvores**
 - 2,3 milhões de processos
 - 47.000 árvores preservadas
- **Economia de recursos envolvidos na produção do papel**
 - Água
 - Energia elétrica
 - Produtos químicos



Acessibilidade

- **Objetivo**
 - Implementação de melhorias que permitam aos deficientes visuais acessarem o sistema por meio do teclado;
- **Público alvo**
 - Mais de 1800 advogados deficientes visuais;
 - Servidores da Justiça do Trabalho
- **Versão 1.8.4.3 do PJe-JT**



Estatística

- **24 TRT's com o sistema PJe-JT implantado**
 - 50% dos Tribunais com 100% das varas
 - Aproximadamente 80% das varas do trabalho
 - 1237 de um total de 1538 varas



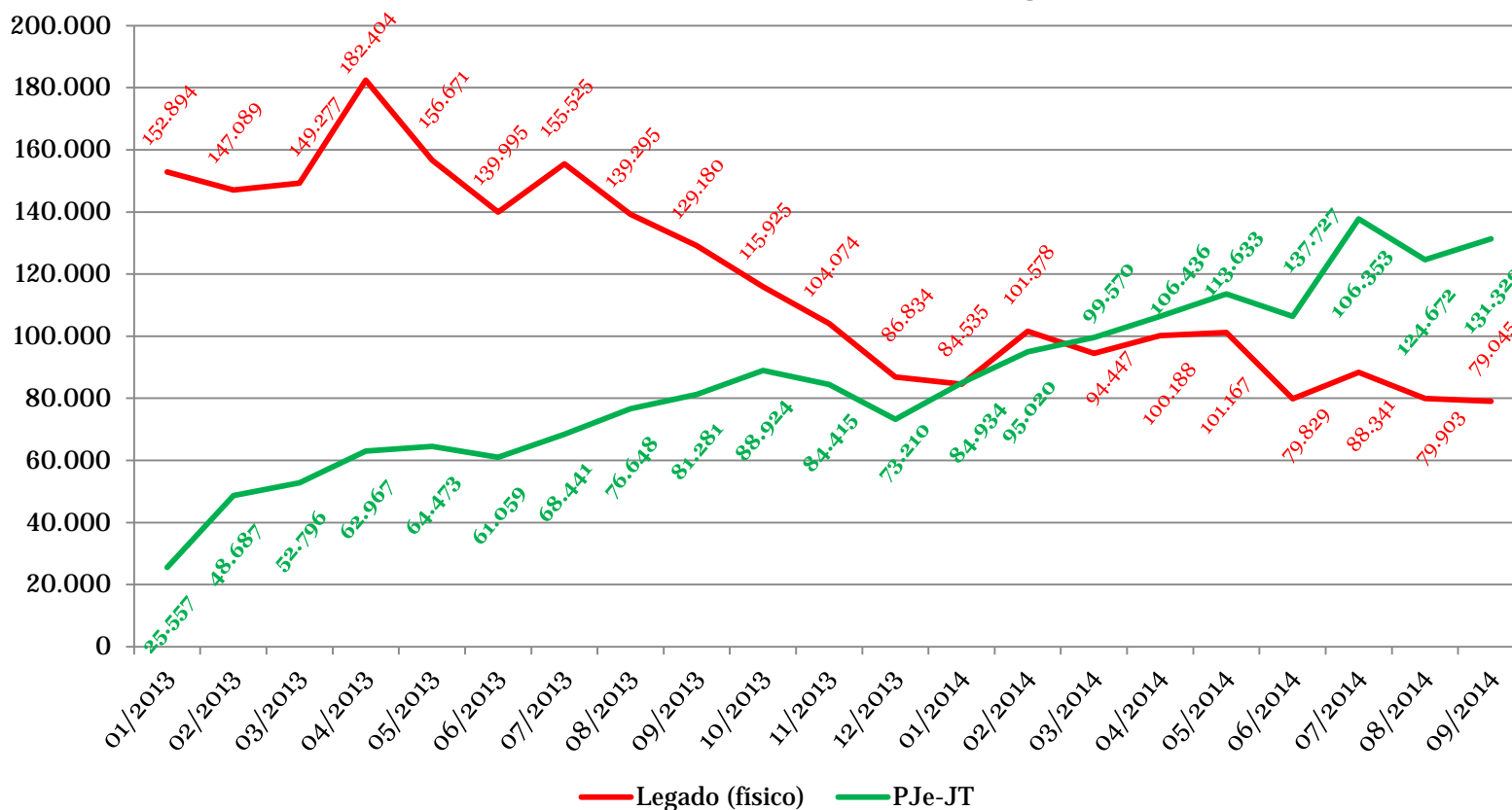
Estatística

- **Número de processos**
 - 2,3 milhões
- **Número de usuários**
 - **Advogados:**
 - 1º grau: 322.000
 - 2º grau: 129.000
 - **Servidores: 32.000**
 - **Magistrados : 4.000**



Estatística

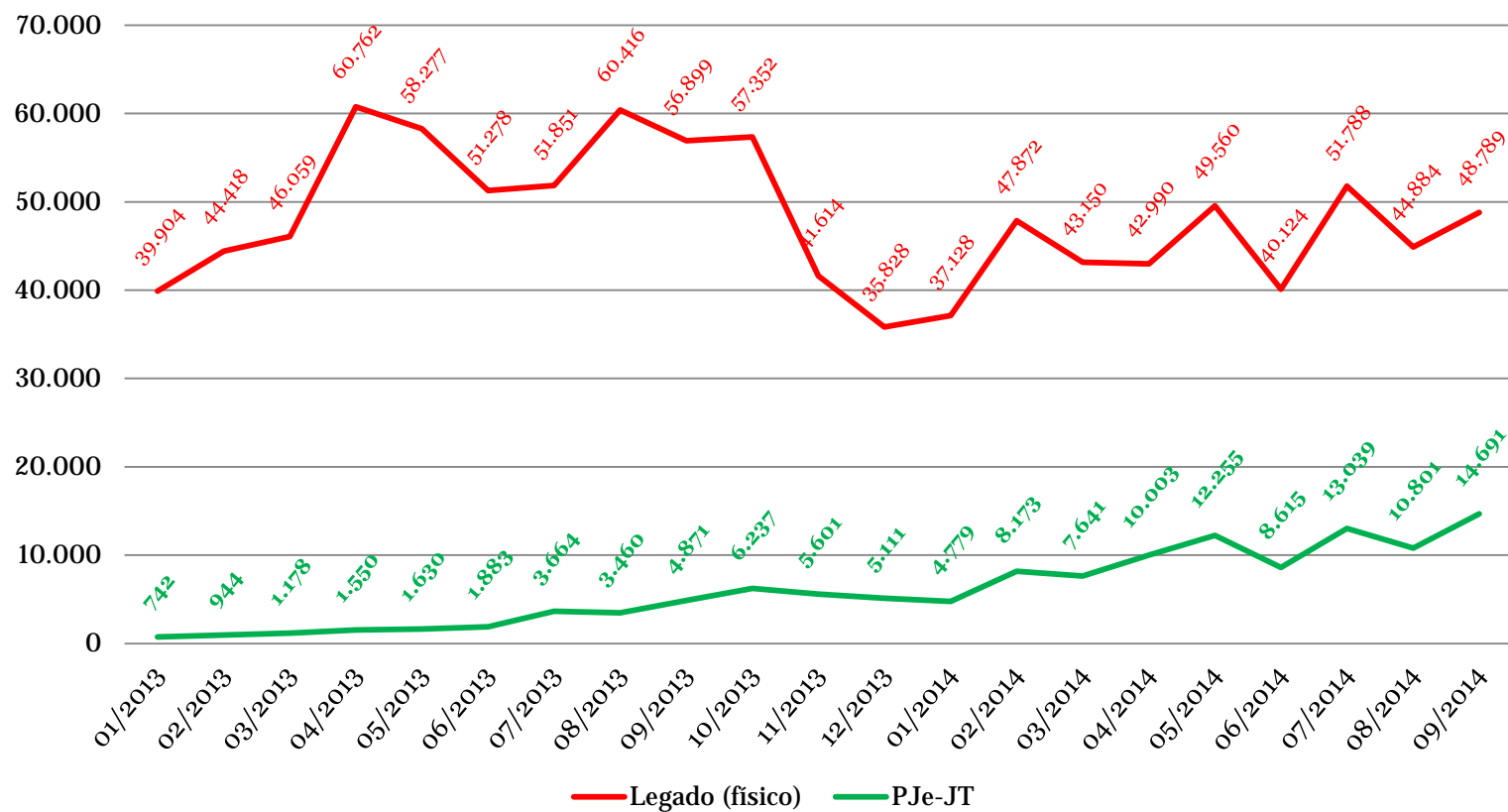
Fase de conhecimento - casos novos 1º grau



Pjotinha

Estatísticas

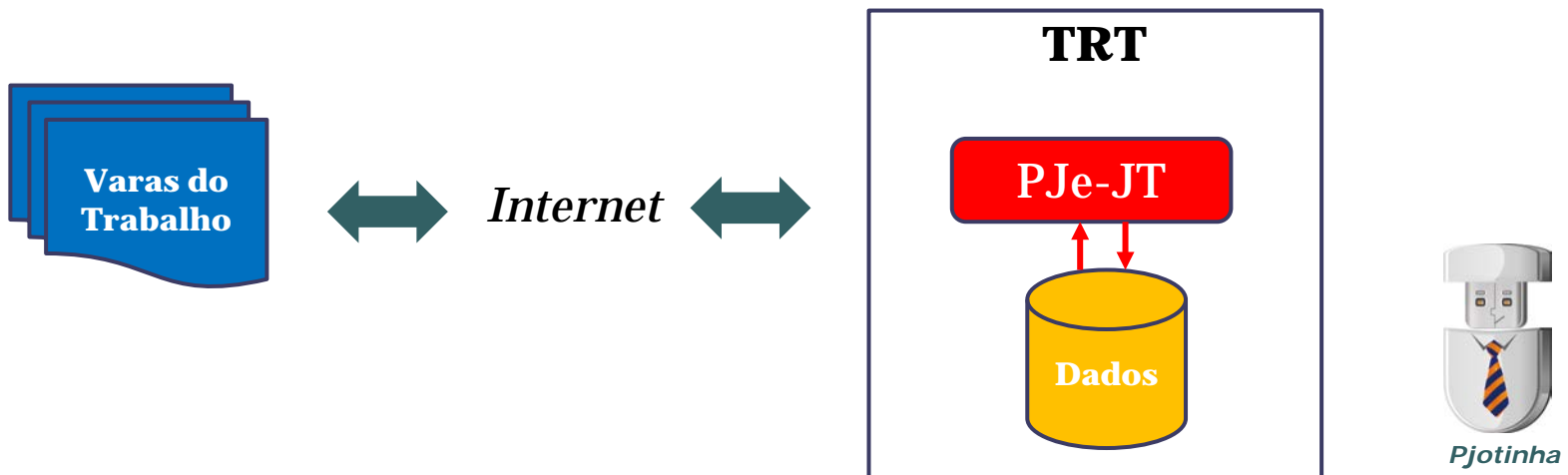
Competência Originária e Recursal - 2º grau



Pjotinha

Visão arquitetural simplificada

- Ferramenta Web
- Por questões de escalabilidade e desempenho cada um dos 24 TRT's possui sua plataforma
 - Servidor de aplicação
 - Base de dados



Planejamento da gestão documental

- **Gestão 2014/2016**
 - **Início março/2014**
- **Objetivo de gestão**
 - **Estabilização e desenvolvimento seguro de melhorias no PJe-JT**
- **Concomitantemente à estabilização e evolução de funcionalidades no sistema PJe-JT estamos realizando o planejamento de subprojetos.**



Planejamento da gestão documental

- **Recomendação nº 37/2011**
 - **Recomenda aos Tribunais a observância das normas de funcionamento do Programa Nacional de Gestão Documental e Memória do Poder Judiciário – Proname e de seus instrumentos.**
- **Resolução CNJ nº 91/2009**
 - **Institui o Modelo de Requisitos para Sistemas Informatizados de Gestão de Processos e Documentos do Poder Judiciário (Moreq-Jus)**
- **Planeja-se análise da Resolução CNJ nº 91/2009 para elaboração de subprojeto com o fim de prover aderência do PJe-JT ao Moreq-Jus.**





Obrigada!

Contato:

(061) 3043 7353 / 7475

pje-jtcoordenadoria@csjt.jus.br

alockmann@tst.jus.br