



SIGEP – Módulo Portarias

Dezembro de 2023

Coordenadoria de Projetos Nacionais - CPN

Versão 1.0

HISTÓRICO DE ALTERAÇÕES

Data	Versão	Descrição	Autor	Aprovado Por
06/12/2023	1.0	Novo manual	CPN	-

SUMÁRIO

1. OBJETIVO.....	4
2. PORTARIAS.....	4
2.1 Emitir portaria.....	4
2.2 Publicar portaria.....	5
2.3 Portarias publicadas.....	6
2.4 Buscar portarias.....	7
2.5 Enviar portarias para publicação.....	8
3. TABELAS.....	8
3.1 E-mail para publicação de portarias.....	8
4. RELATÓRIOS.....	9
4.1 Imprimir Portaria.....	9
4.2 Portarias por período.....	9

1. OBJETIVO

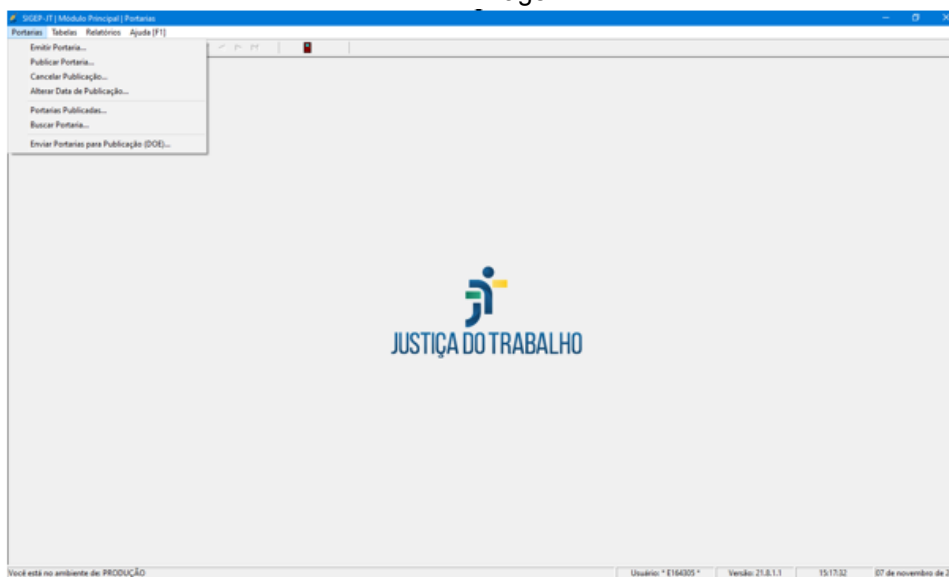
Fornecer informações para entender e resolver possíveis dúvidas sobre o Módulo Portarias do SIGEP-JT.

Este módulo permite que se faça a publicação da portaria no sistema (ela não mais poderá ser alterada ou excluída), o envio para a publicação, impressão e consultas.

2. PORTARIAS

Aba para consulta, publicação no sistema e envio de portarias para a publicação.

Imagem 1

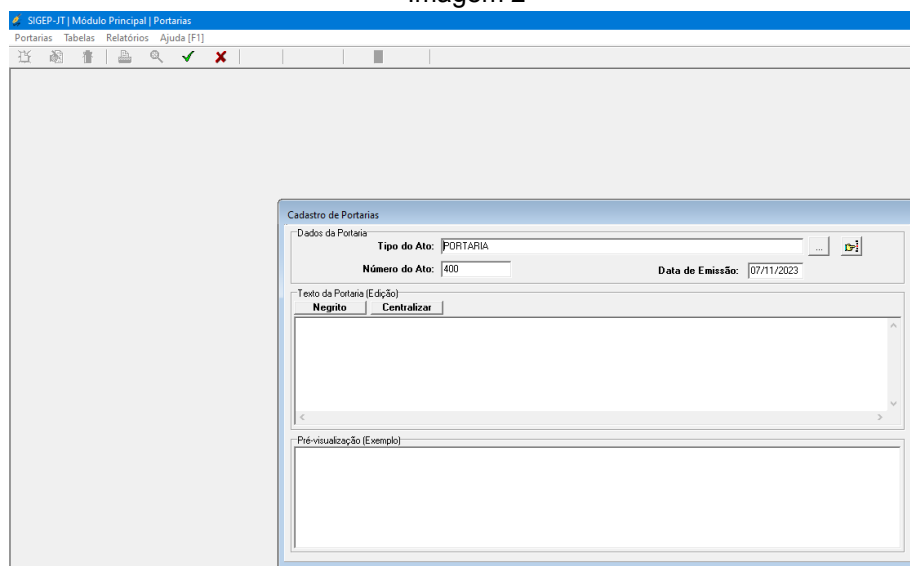


Fonte: CPN, 2023.

2.1 Emitir portaria

Funcionalidade que permite a criação de uma determinada portaria com texto livre (Praticamente não utilizada, pois não fica gravada no histórico).

Imagem 2

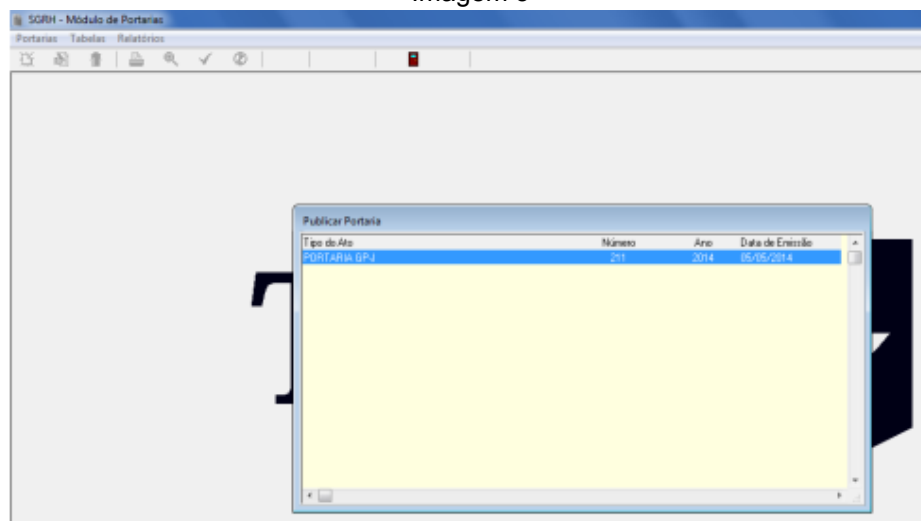


Fonte: CPN, 2023.

2.2 Publicar portaria

Permite publicar a portaria no sistema para o envio da publicação.

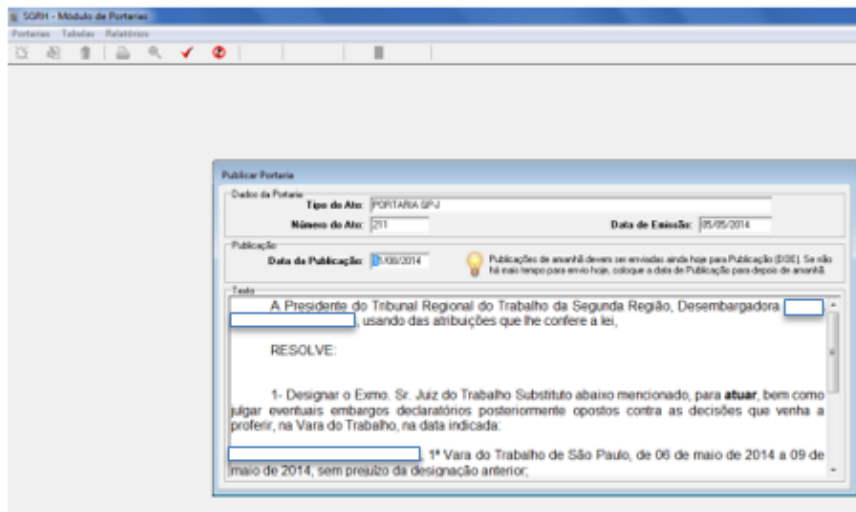
Imagem 3



Fonte: CPN, 2014.

Quando clicamos neste item, listam-se as portarias que ainda não foram publicadas.

Imagem 4



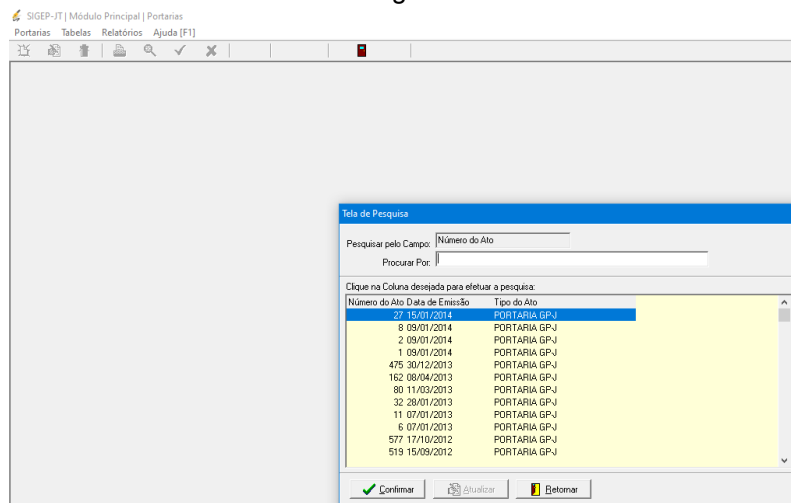
Fonte: CPN, 2014.

Ao darmos duplo clique, essa portaria se abre e temos a opção de escolher a data para a publicação.

2.3 Portarias publicadas

Permite a consulta de portarias já publicadas, pelo número ou data de emissão.

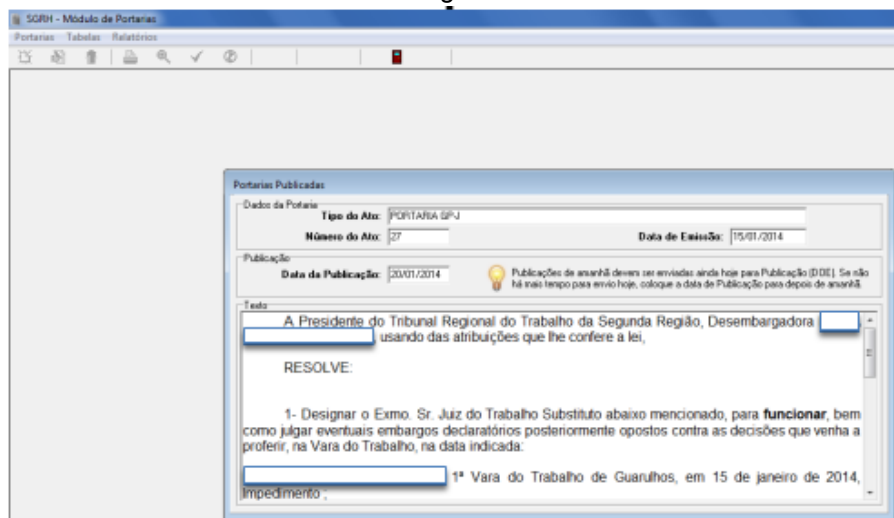
Imagem 5



Fonte: CPN, 2023.

Uma vez confirmada a portaria que você deseja consultar, ela abrirá para consulta com a data de publicação.

Imagem 6

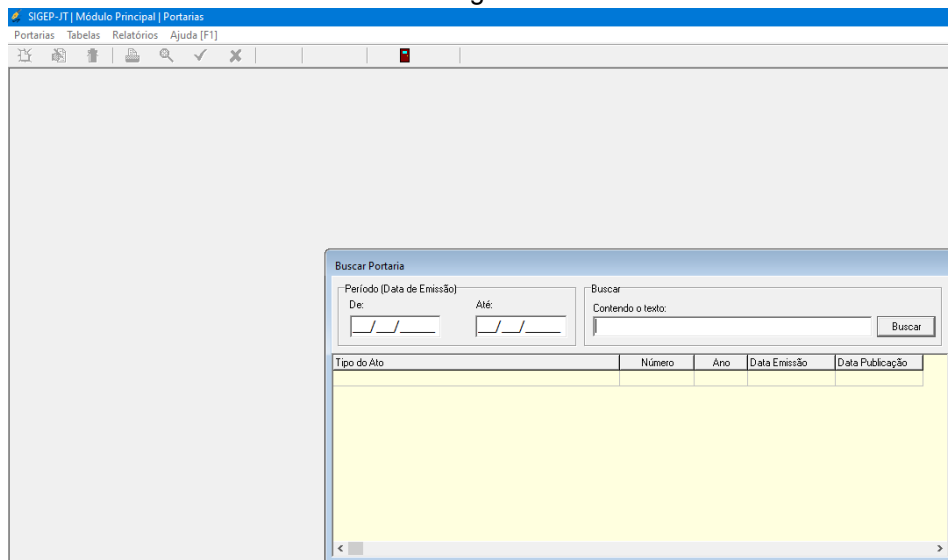


Fonte: CPN, 2023.

2.4 Buscar portarias

Esta funcionalidade permite a busca de portarias pelo texto ou data de emissão.

Imagem 7



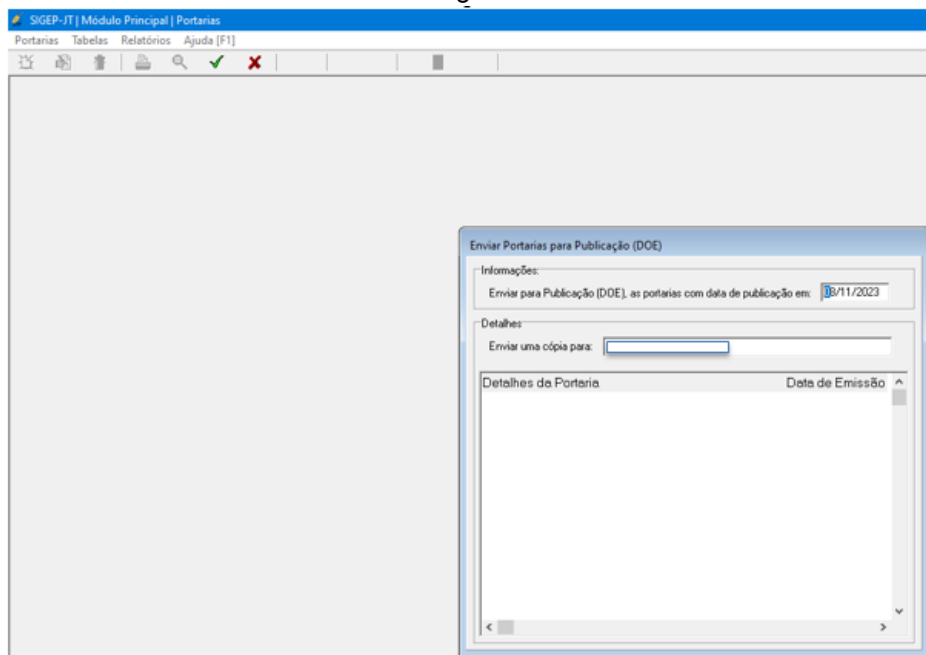
Fonte: CPN, 2023.

Uma vez escolhida a portaria desejada, dá-se um duplo clique e ela se abrirá para consulta ou impressão.

2.5 Enviar portarias para publicação

Essa funcionalidade permite que, ao clicar no botão enviar, todas as portarias com data de publicação para o próximo dia útil sejam encaminhadas, por e-mail, ao setor responsável pelas publicações no DOE.

Imagem 8



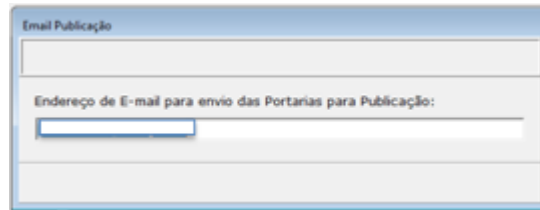
Fonte: CPN, 2023.

3. TABELAS

3.1 E-mail para publicação de portarias

Nessa tela colocamos o e-mail para o qual deverão ser mandadas as portarias para publicação.

Imagem 9



Fonte: CPN, 2023.

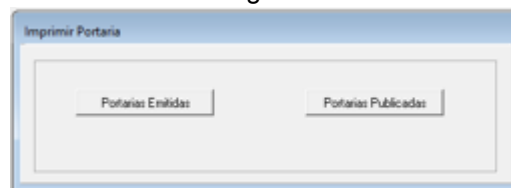
4. RELATÓRIOS

Permite a visualização e impressão de portarias.

4.1 Imprimir Portaria

Permite a impressão de portarias somente emitidas, como também as já publicadas.

Imagem 10



Fonte: CPN, 2023.

4.2 Portarias por período

Cria relatórios de portarias emitidas e não publicadas, bem como as já publicadas, por período.